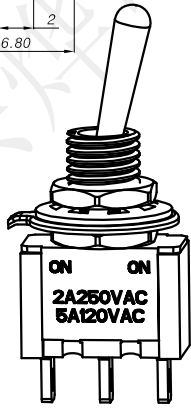
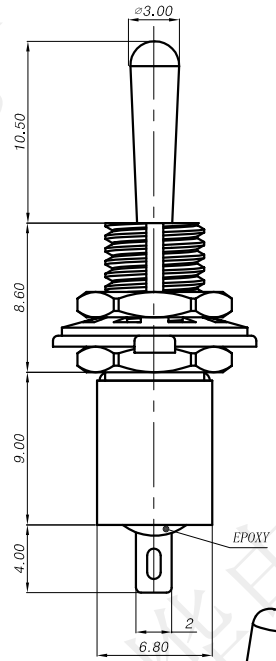
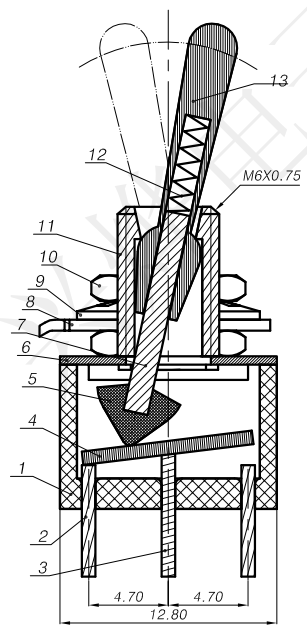
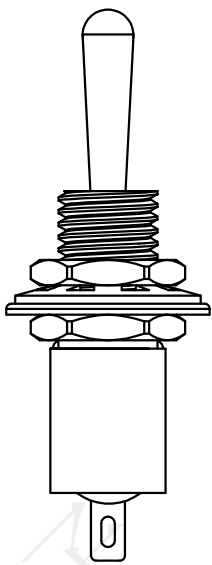
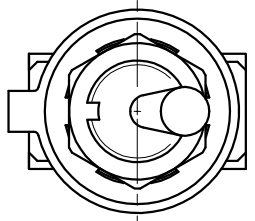


REV.	ECN NO.	DESCRIPTION	DRAW	APPD.	DATE
A	---				



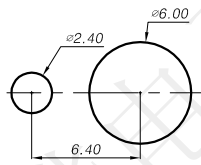
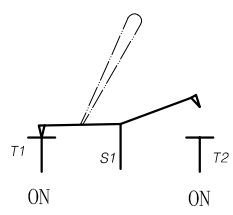
- 技术要求:
1. 规格: 2A 250VAC, 5A 120VAC
 2. 操作温度: -25°C--+85°C
 3. 接触电阻: ≤0.02Ω
 4. 绝缘电阻: ≥1000MΩ
 5. 耐压: AC1500V/min
 6. 扭柄换向力: 2--15N
 7. 寿命: 10000次

受控文件



电路原理示意图

安装孔示意图



13	扭柄	1	Cu/Ep Ni	借 MTS202	
12	弹簧	1	锰钢 d=0.25mm	借 MTS202	
11	螺杆	1	Cu /Ep Ni	借 MTS202	
10	螺母	2	Cu /Ep Ni	借 MTS202	
9	垫圈	1	Fe/Ep Ni t=0.5mm	借 MTS202	
8	垫片	1	Fe/Ep Ni t=0.6mm	借 MTS202	
7	轴	1	Fe/Ep Ni	借 MTS202	
6	盖板	1	不锈钢 t=0.4mm		
5	滑块	1	PA (白色)		
4	翘板	1	Cu/Ep Ag t=0.6mm	借 MTS202	
3	静片	1	Cu/Ep Ag t=0.7mm	借 MTS202	
2	动片	2	Cu/Ep Ag t=0.7mm	借 MTS202	
1	基座	1	PBT (红色)		
序号	零件名称	数量	材 料	借用	备注

深圳市兴烨电子有限公司
ShenZhen XingYe Electronics co., Ltd

Series Name :

Product Description :
MTS102钮子开关

Part No: AKJ10012

SCALE	1:1	SHEET	1/1	REV.	A1

未注公差(±)			
等级	A级	B级	C级
0~4	0.05	0.10	0.20
4~16	0.08	0.15	0.30
16~64	0.12	0.25	0.50
64~250	0.25	0.40	0.80

TOLERANCE		APPD: 陈爱光
XX ±0.30	X° ±2°	
.XX ±0.20	X° ±1°	CHED: 施立敏
.XXX ±0.10	XX° ±0.5°	
UNITS	mm	DRAW: 马洪飞